

Tipkaart



KLEINE DIEREN

Meerwaarde voor akkerbouwer en biodiversiteit

Groene erven zijn een oase in het agrarisch gebied voor vele planten en dieren. Echter steeds minder dieren vinden een plaats op het erf door uitbreiding van de gebouwen en verhardingen. Naast de aanleg van streekeigen beplanting, helpen faunavoorzieningen bestuivers, natuurlijke vijanden en nuttige vogels een plekje te vinden op erf.



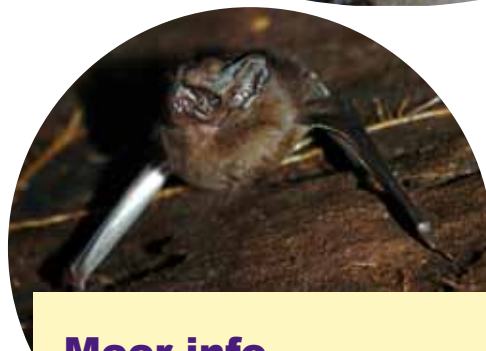
Wim de Jonge, akkerbouwer in Swifterbant

“Ik heb een poel aangelegd op het erf en geniet ontzettend: van 's morgens een koppeltje eenden dat opvliegt tot 's avonds het kikkergekwak. Dat dit na aanleg zo spontaan ontwikkelt!”.



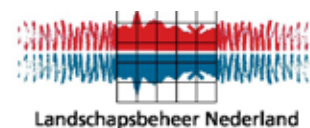
Tips

- ! Zaai bloemrijke streekeigen kruidenmengsels in overhoekjes. Deze bloeien van voorjaar tot herfst en leveren nectar en stuifmeel voor bestuivers en natuurlijke vijanden van plaaginsecten.
- ! Plaats een bijenhotel en bied nestgelegenheid aan tal van bijensoorten. Naast honingbijen leven er in ons land ook vele soorten solitaire bijen, die alleen of in kleine groepjes leven. Ze zijn niet gevaarlijk en leggen eitjes in nestgangetjes in los zand, holle plantenstengels of gaatjes in dood hout.
- ! Hang nestkasten op voor (zang)vogels. Diverse vogelsoorten eten insecten; vooral wanneer ze jongen hebben, vangen ze grote hoeveelheden rupsen, luizen, engelingen, slakken, vliegen en muggen. Sommige soorten broeden in dicht struweel of in takkenrillen, andere in holen. Deze soorten helpt u met het ophangen van verschillende typen nestkasten.
- ! Ook vleermuizen hebben baat bij tal van woonvoorzieningen: van kasten aan bomen tot grote kasten tegen gebouwen (afhankelijk per soort).
- ! Hang een nestkast of broedkorf op voor torenvalk, kerk-, rans- of steenuil. Deze vogels zijn vaak makkelijk te verleiden om op uw erf te broeden en bestrijden muizen en ratten voor u.
- ! Kleine marterachtigen, zoals bunzing en steenmarter, eten eveneens muizen en ratten. Takkenrillen of houtstapels bieden hen een goede schuilplaats.
- ! In gebieden waar de grondwaterstand gemiddeld hoger dan 1,5 meter onder het maaiveld staat, kan een poel worden aangelegd. Kikkers, padden en salamanders gebruiken de poel als voortplantingsplaats.
- ! Advies van een deskundige is belangrijk om te weten welke diersoorten in de omgeving voorkomen en hoe de maatregelen het best uitgevoerd kunnen worden.



Meer info

- Informatie en tips voor meer natuur op het erf (Zeeland): bit.ly/McCainTipErf2
- Maak zelf een bijenhotel: www.bijenhotels.nl
- Nestkasten voor steenuilen: www.steenuil.nl/nestkasten
- Diverse nestkasten via Vogelbescherming: bit.ly/McCainTipErf3



McCain en CLM geven tips aan aardappeltelers om biodiversiteit te benutten en te stimuleren. Dit is één van de 7 tipkaarten met maatregelen in de percelen, langs de akkerranden en op het erf.